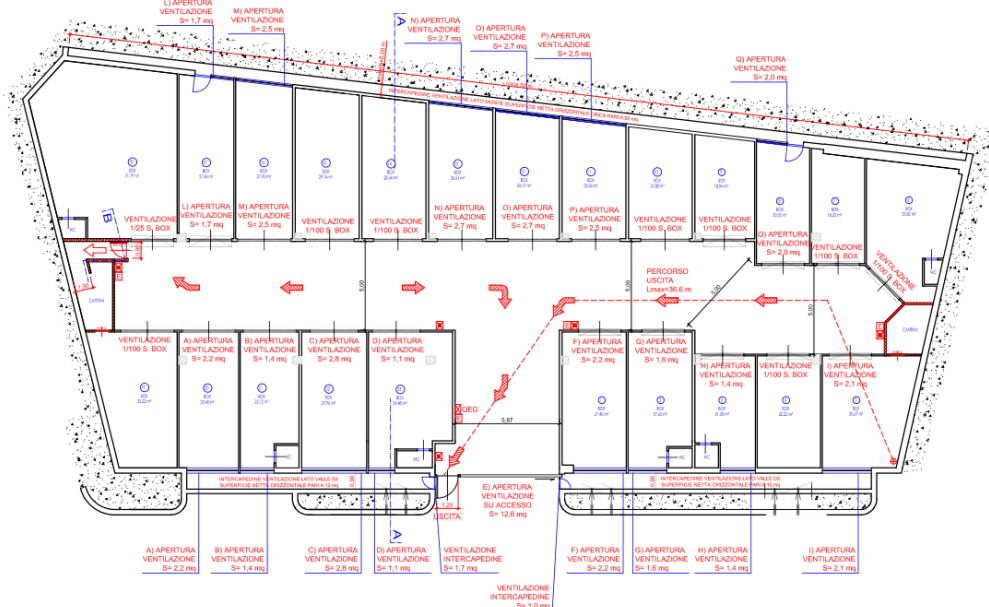
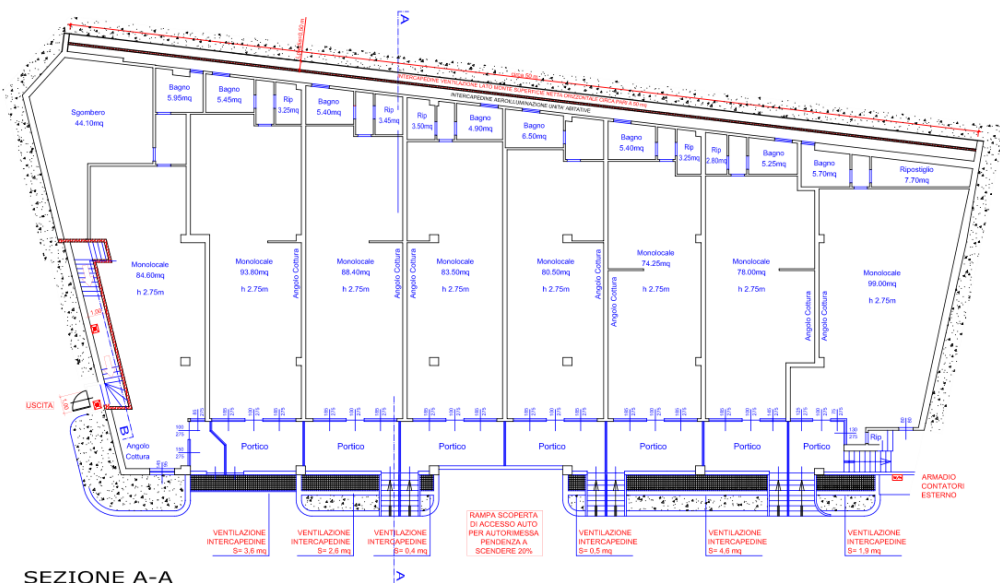


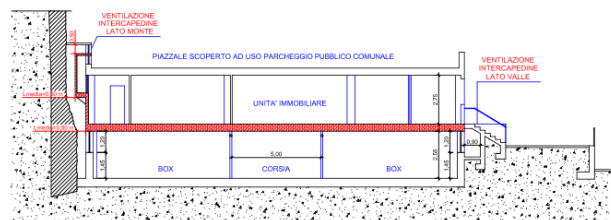
**PIANTA PIANO INTERRATO**  
scala 1:100



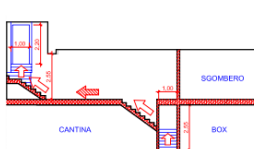
**PIANTA PIANO TERRENO**  
scala 1:100



**SEZIONE A-A**  
scala 1:100



**SEZIONE B-B**  
scala 1:100



**PLANIMETRIA GENERALE**  
**STRALCIO CATASTALE**  
scala 1:2000



**LEGENDA SIMBOLI VVF**

- STRUTTURA REI 60
- STRUTTURA REI 90
- STRUTTURA REI 120
- PORTA RESISTENTE AL FUOCO (NORM: APERTA)
- PORTA RESISTENTE AL FUOCO (NORM: CHIUSA)
- ESTINTORE PORTATILE
- NASPO
- PERCORSO DI USCITA ORIZZONTALE
- PERCORSO DI USCITA VERSO IL ALTO
- PERCORSO DI USCITA VERSO IL BASSO
- RIVELATORE AUTOMATICO FUMO
- RIVELATORE AUTOMATICO GAS
- RIVELATORE AUTOMATICO DI CALORE
- GRUPPO DI MISURA ENERGIA ELETTRICA
- SUONERIA IMPIANTO DI ALLARME ACUSTICO
- CENTRALINA GESTIONE ALLARME
- QUADRO ELETTRICO GENERALE
- PULSANTE DI ALLARME O SGANCIO DI EMERGENZA
- GRUPPO DI MISURA GAS METANO
- VALVOLA DI EMERGENZA GAS METANO
- VALVOLA CON LEVA A STRAPPO GASOLIO
- ATTACCO PER AUTOPOMPA VVF

**COMUNE DI TOIRANO**  
**Provincia di SAVONA**

INTERVENTO DI RISTRUTTURAZIONE E CAMBIO DI DESTINAZIONE D'USO DELL'IMMOBILE SITO IN PIANO INTERRATO - REALIZZAZIONE DI AUTORIMESSA CON n. 24 POSTI AUTO -

**PROGETTO DI PREVENZIONE INCENDI**  
**DISPOSIZIONI DI PREVENZIONE INCENDI**  
**DECRETO 01 FEBBRAIO 1986 e ss. mm. II.**

**ATTIVITÀ N. 92 del DM 16.02.1982**

**B.3. - ELABORATI GRAFICI**

documentazione relativa ad attività regolata da specifiche disposizioni antincendio (Decreto 04.05.1998 - Allegato I - Parte B)

RICHIEDENTE:			
ARGOMENTO TAVOLA: PIANTA PIANO INTERRATO PIANTA PIANO TERRENO SEZIONI - PLANIMETRIA GENERALE			
SCALA:	DATA:	FILE NAME:	TAVOLA NUMERO:
VARIE	25/11/2010	ElaboratiGrafici_VVF.dwg	<b>1</b>
IL TECNICO:			
<p><b>STUDIO TECNICO</b> <b>CABRINI &amp; CARZOGLIO</b></p> <p>Via Ansaldo, 3 - 17025 Lomaso (SV) tel. 0178.6799140 - fax 0178.2319845 http://www.ut2.it - mail: info@ut2.it</p>			
Ing. I. Simone CABRINI			